

2-6 水処理向けIoTセンサー

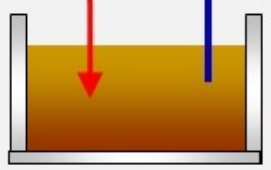
・水処理過程で、リアルタイムに測定できない水質項目（例えばBOD、n-Hexなど）の測定ができるセンサー

排水処理設備の例

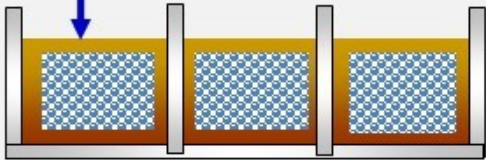
※生産工程側の異常を監視 工場より

(水質測定監視)

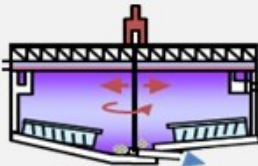
汚水計量槽



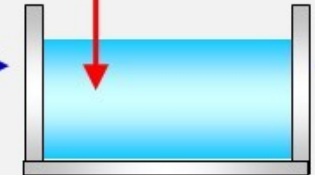
調整槽



生物処理槽



沈殿槽



放流槽

下水や河川に放流

(水質測定監視)

※基準値オーバーを監視

水質項目	
pH	あり（常に校正要）
BOD	なし
CODcr	なし（TOCで推定可能だが、TOCもセンサーがない）
n-Hex	なし（油面計のみ）
SS	あり（濁度計で推定が可能）

背景	排水処理設備の維持管理において、遠隔監視による省力化検討を目的としたニーズが増えてきている
現状	リアルタイムで測定できるセンサーがある水質項目は限られる（上表）
技術	リアルタイムに測定できるセンサー（特に赤字の項目）を募集する。他に水流の画像解析や菌の判定
条件	実用化レベルまで到達している技術（商材）を希望